

# Medborgardialog i komplexa frågor - integration och inkludering

**Nils Munthe, SKL**

**Martin Sande, Dialogues (svb)**

**11 april, Göteborg**

# Introduktion och incheckning

# Program

1. Introduktion
2. Kontexten
3. Integration som en komplex fråga
4. Kommunen som möjliggörare av hantering av komplexa frågor

# SKL:s kongress november 2015

SKL ska stödja medlemmarnas utveckling av medborgardialog och medskapande som en del i styrning och verksamhetsutveckling för ett demokratiskt och socialt hållbart samhälle.

# Två uppdrag

## Organisationsstyrning --- Politisk styrning

### Serviceaktör

1. Tillhandahålla tjänster
2. Rättssäkert
3. Rättvist
4. Inom rimlig tid
5. Revision och ansvarsprövning



### Demokratiaktör

1. Legitimitet
2. Förståelse för prioriteringar
3. Transparens
4. Dialog/inflytande
5. Rättssäkra val

# Demokratiutredningen 2016

- Stora förändringar sedan partierna bildades
- Färre förtroendevalda ska klara av kontaktytan med fler medborgare
- Den tekniska utvecklingen gör att människor engagerar sig annorlunda nu än tidigare
- Vi behöver förbättra människors förtroende för det demokratiska systemet
- Människor har en förväntan och vilja att vara med



# Medborgardialog vad är det?

Det är samtalsdemokrati som stöd  
till det representativa systemet,  
Inte bara för möjliggöra kloka beslut  
utan framförallt för att bygga tillit  
Och ett nytt samhällskontrakt



*Medborgare är de som bor, verkar eller har en relation till kommunen.*

# Medborgardialog i komplexa frågor är inte.....

- Förankring av beslut ni redan fattat eller tänker fatta som inte är påverkbart
- En happening för att marknadsföra er
- Något man ska göra för att alla andra gör
- Den enskilde politikerns samtal i konsum etc.
- Den ”vardagliga” kontakten med brukarna
- Något som tjänstemännen fixar och sen rapportera till politiker

# Frågor som kräver ett JA

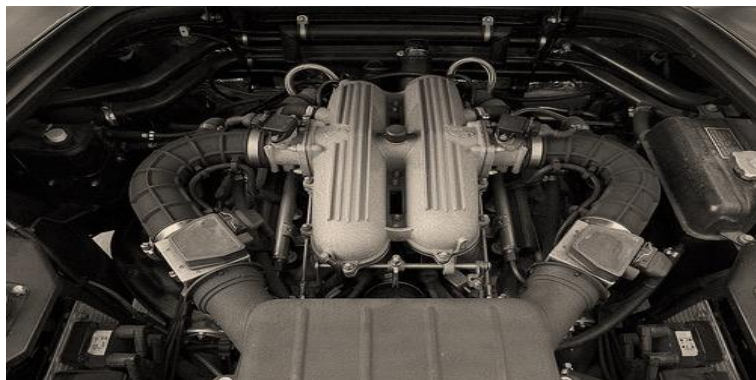
- ✓ Är frågan påverkbar?
- ✓ Är jag/vi som beslutsfattare påverkbara?



# MEN...



# Vad menar vi med komplexa frågor?



## Enkel

- Diagnostisera och åtgärda
- Linjärt och logisk

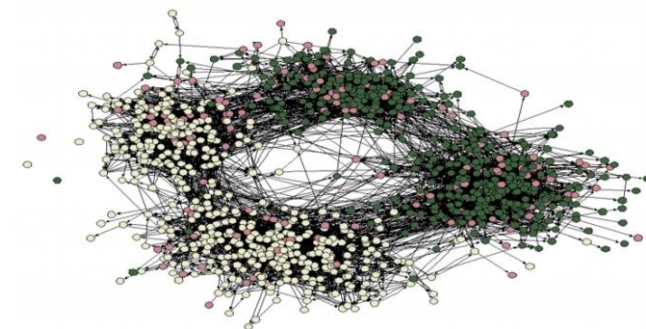
Exempel: fixa en motor  
baka en kaka, **bygga temporära bostäder**



## Komplicerad

- Flera linjära, enkla problem
- Kräver expertkunskap

Exempel: att få en robot på mars, **koordinera flyktingmottagande**



## Komplex

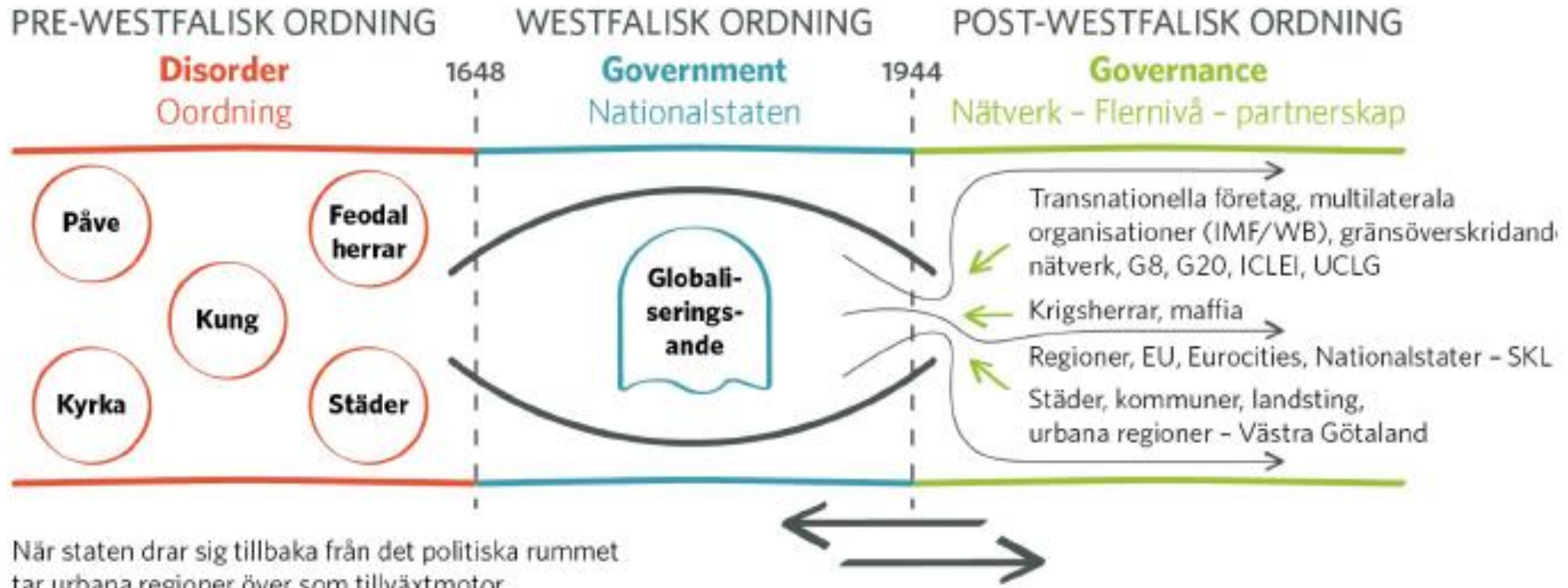
- Dynamisk – ständig ändring
- Icke-linjär
- Många delar

Exempel: fattigdom, **inkludering, trygghet**

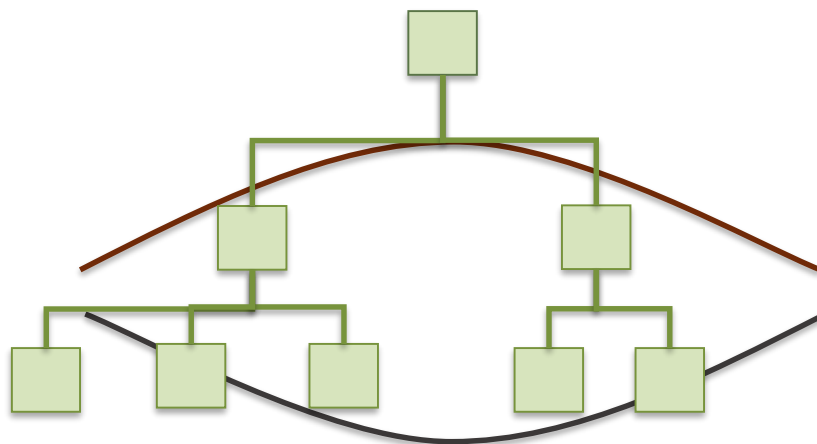
# Vilka är ni?

1. Namn och var du kommer ifrån
2. Vad är din erfarenhet av medborgardialog?

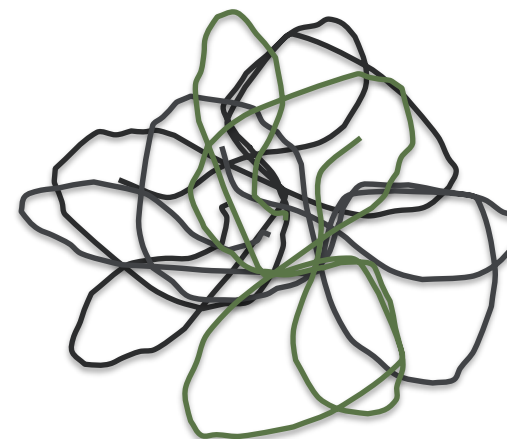
# Kontexten



# Samhällsombaning pågår....



**Den industriella åldern**  
Präglas av hierarki och linjärt tänkande



**Informationsåldern**  
Präglas av dynamisk komplexitet och  
mobilitet

Källa: Hans  
Abrahamsson

Samhällsfrågornas **ökade komplexitet** och de globala utmaningar som samhället står inför, håller på att tvinga fram en **förändrad syn på makt** och dess utövning. Maktutövning börjar alltmer bli till en fråga om **makt *till*** någonting istället för **makt *över*** någonting. Begreppet medskapande beskriver ett arbetssätt som strävar efter **jämlika maktförhållanden**. En sådan mer inkluderande form för **medskapande dialog** är en förutsättning för den förändring av maktstrukturer och dess **tolkningsföreträde** som den **socialt hållbara** utvecklingen kräver.

# Det nya politiska landskap som håller på att växa fram – eller är det redan här?

Hur skall vi kunna arbeta för att fatta beslut som stärker social hållbarhet?

1. Makten finns idag överallt och ingenstans!  
Hur kan då "svåra och utmanande" beslut fattas?
2. Makten har flytt(at) ut ur partier. Vart?
3. Vilken är folkvaldas egentliga makt att förändra och förverkliga beslut som främjar social hållbarhet?
4. Har folkvalda idag legitimitet? Är de representativa? Finns det förtroende? Är de relevanta?

# Det politiska arbetets:

1. Legitimitet
2. Representativitet
3. Förtroende
4. Relevans
5. Förmåga

# Håller ni med?

1. Ser ni liknande mönster att det politiska landskapets förändring? Eller något annat?
2. Hur hanterar ni det?

# Kommunens olika roller – båda behövs – en idealbild?!

## SERVICEAKTÖR

- Kommunen en serviceorganisation med fokus på serviceproduktion
- Kvalitet, resurser och mål är i fokus för styrning, utvärdering och uppföljning i verksamheten

*Risk att medborgare primärt ser sig som brukare /servicekonsument i förhållande till kommunen*

**Fokus på: Resurseffektivitet, processeffektivitet och kvalitet**

## DEMOKRATIAKTÖR

- Kommunen är aktör och en arena för demokratiska processer, vägval, prioriteringar och beslut
- Politiken förutser och utvecklar lokalsamhället i linje med medborgarnas behov och önskan att bli delaktiga i kommunens utveckling
- Medborgarna engageras i kommunens utveckling

*Önskvärt att kommunen aktiverar medborgare i komplexa frågor med tonvikt på att bygga förtroende, relationer och ökad gemensam hanteringsförmåga av komplexa frågor*

**Fokus på: Lokala demokratis legitimitet att hantera spänning och konflikt**

# Samma frågor – helt olika svar!

## Eller?

Vilka har makt?  
Hur uppstår den?

Vilka har makt?  
Hur uppstår den?

Hur hanteras  
spänning/konflikt?

Hur hanteras  
spänning/konflikt?

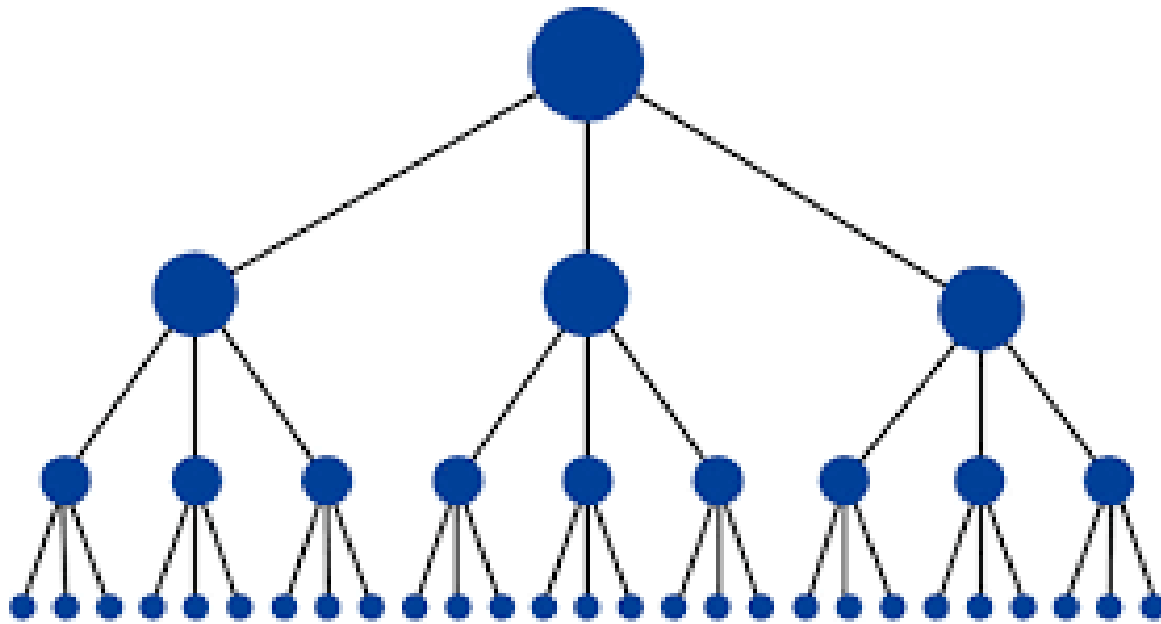
Vilka har  
tolkningsföretråde?

Vilka har  
tolkningsföretråde?

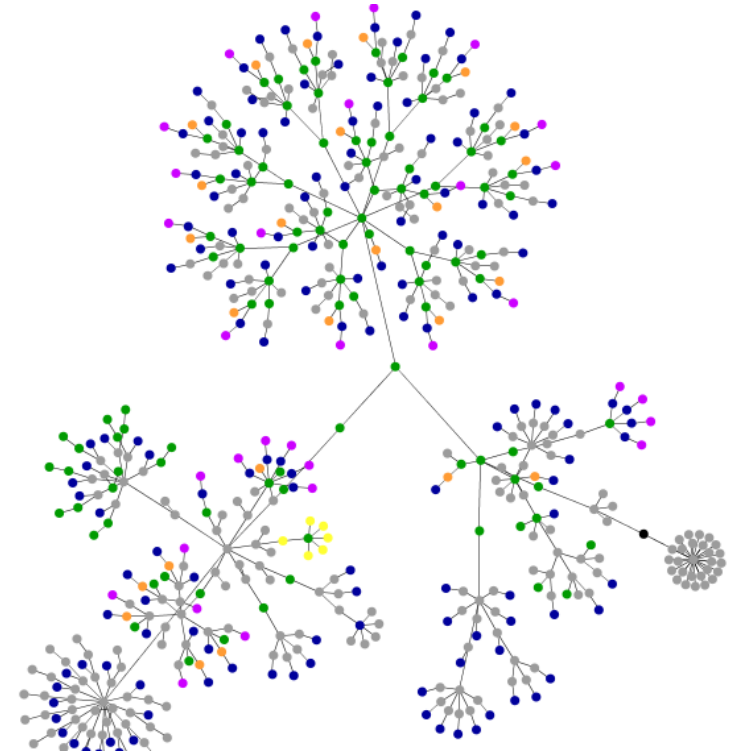
Vad innebär detta för  
oss som kommun och  
vår roll i  
medborgardialoger?



# Två samtidigt synsätt: Vi behöver röra oss inom och mellan dem!



**Hierarkiska demokratin** med rättssäkra processer, tydliga roller och gemensamma arbetssätt



**"Samhällsväven"** – nätverk av relationer och noder

# **Integration och inkludering som komplex fråga**

# Utdrag ur Regeringsuppdrag

Många människor och organisationer har deltagit i mottagandet av asylsökande och gjort stora ideella insatser. Samtidigt har flyktingmottagande och förändringar i lokalsamhället som förknippas med detta medfört oro, frågor och frustration hos delar av befolkningen

Regeringens bedömning är att frågeställningar om flyktingmottagande och integration utifrån ett demokratiskt perspektiv är viktiga att hantera på lokal nivå.

Projektet syftar till att stärka kommuner och landsting i sitt strategiska arbete med medborgardialog i frågor som rör flyktingmottagande och integration.



**SOM-INSTITUTET**  
SAMHÄLLE OPINION MEDIER



## Viktiga samhällsfrågor

Andel som spontant nämner frågor/samhällsproblem som viktigast i Sverige idag, 2016 (2015 i parentes)

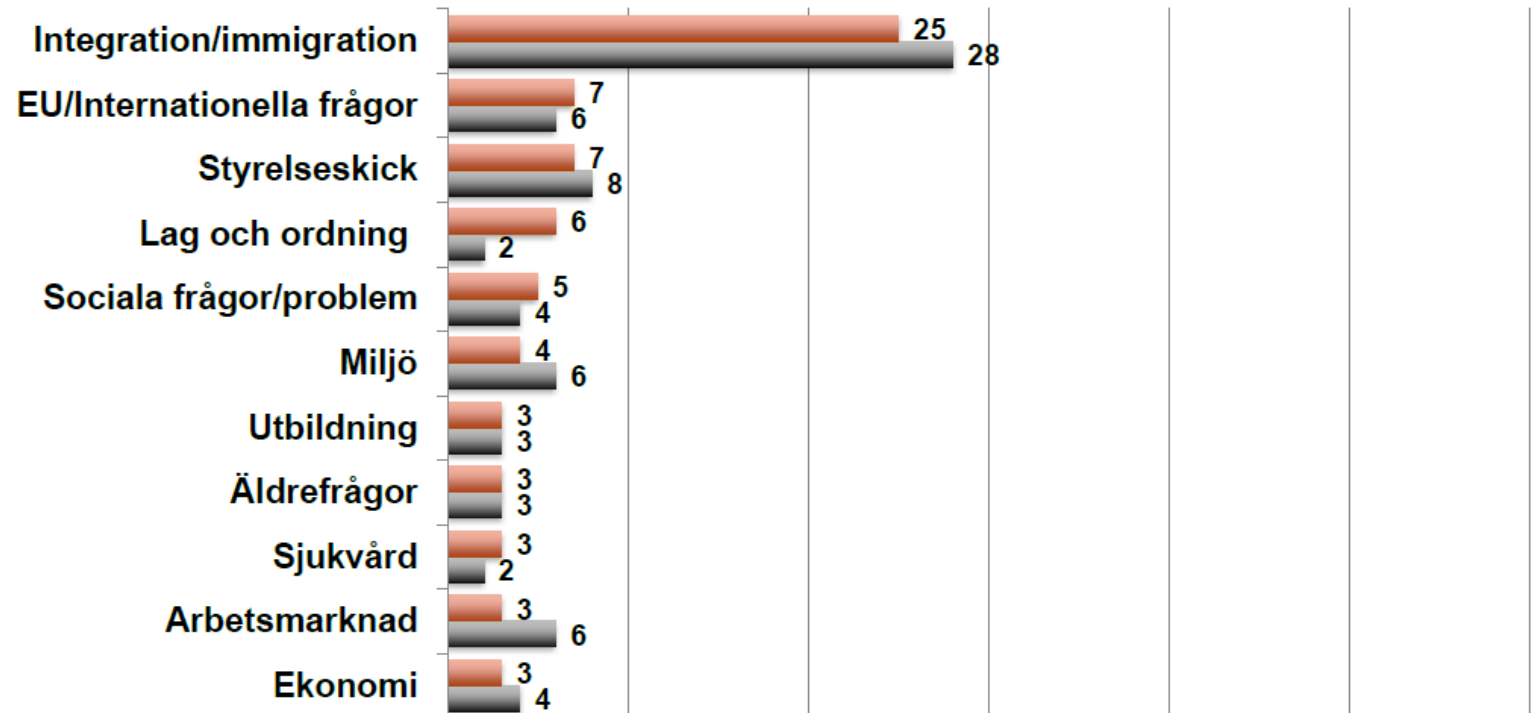
#1 Integration/Immigration	45	(53)
#2 Utbildning	34	(29)
#3 Sjukvård	29	(24)
#4 Äldre frågor	14	(13)
#5 Arbetsmarknad	13	(21)

*Vilken eller vilka frågor eller samhällsproblem tycker du är viktigast i Sverige i dag?*



# Öppen fråga om oro 2016 jämfört med 2015

Om du ser till läget i Sverige idag, vad upplever du själv som mest oroande inför framtiden?



Ämnesområden som nämns av minst 2 procent av svarepersonerna. Samtliga svarepersoner ingår i procentbasen.

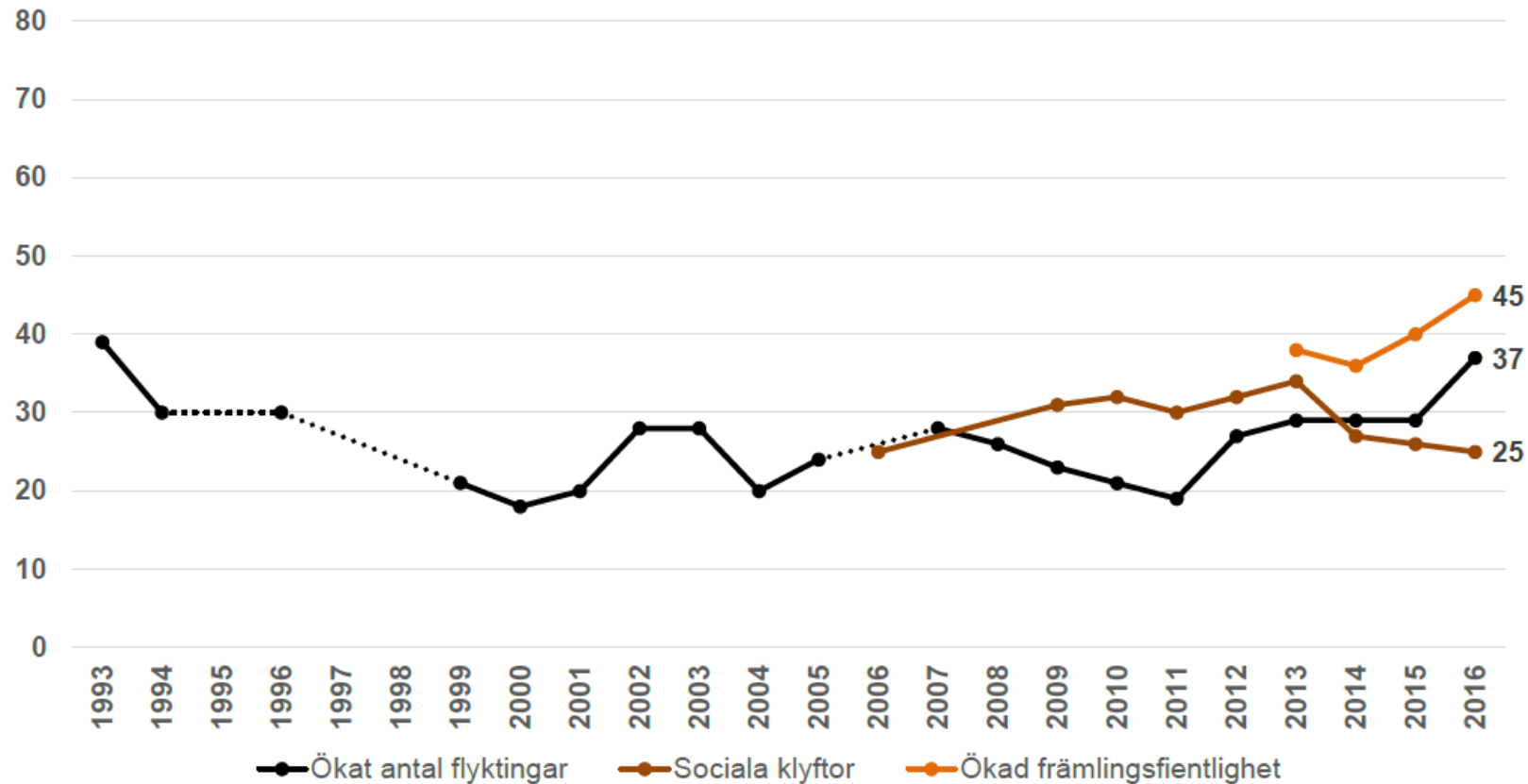
■ Oro, öppen fråga 2016 ■ Oro öppen fråga 2015

www.som.gu.se

Källa: Den nationella SOM-undersökningen 2015 & 2016



## Andel mycket oroliga: ökat antal flyktingar, sociala klyftor och ökad främlingsfientlighet



–Ja, vi hittade en så kallad *tipping point* på ca 10 procent.  
När andelen utomeuropeiska invandrare är så stor i ett  
bostadsområde så börjar de infödda svenskarna flytta  
därifrån

Emma Neuman nationalekonomisk forskare vid Linnéuniversitetet i Växjö.

– Många talar om etnisk mångfald som en berikande faktor, men när man ska flytta eller välja skola till sina barn blir frågan konkret, och då väljer man ofta någon form av svenskhet. Man uttrycker det som att barnen inte ska hamna i minoritet, eller att man är noga med deras svenska språk.

Maja Lilja, Örebro universitet

# Hur ser det ut hos er?

1. Ser ni dessa perspektiv?
2. Vad är era erfarenheter av medborgardialog kring integration och inkludering?
3. Vilka har mötts/är med??
4. Vilka når vi? När vi inte?
5. Vilka resultat har skapats?

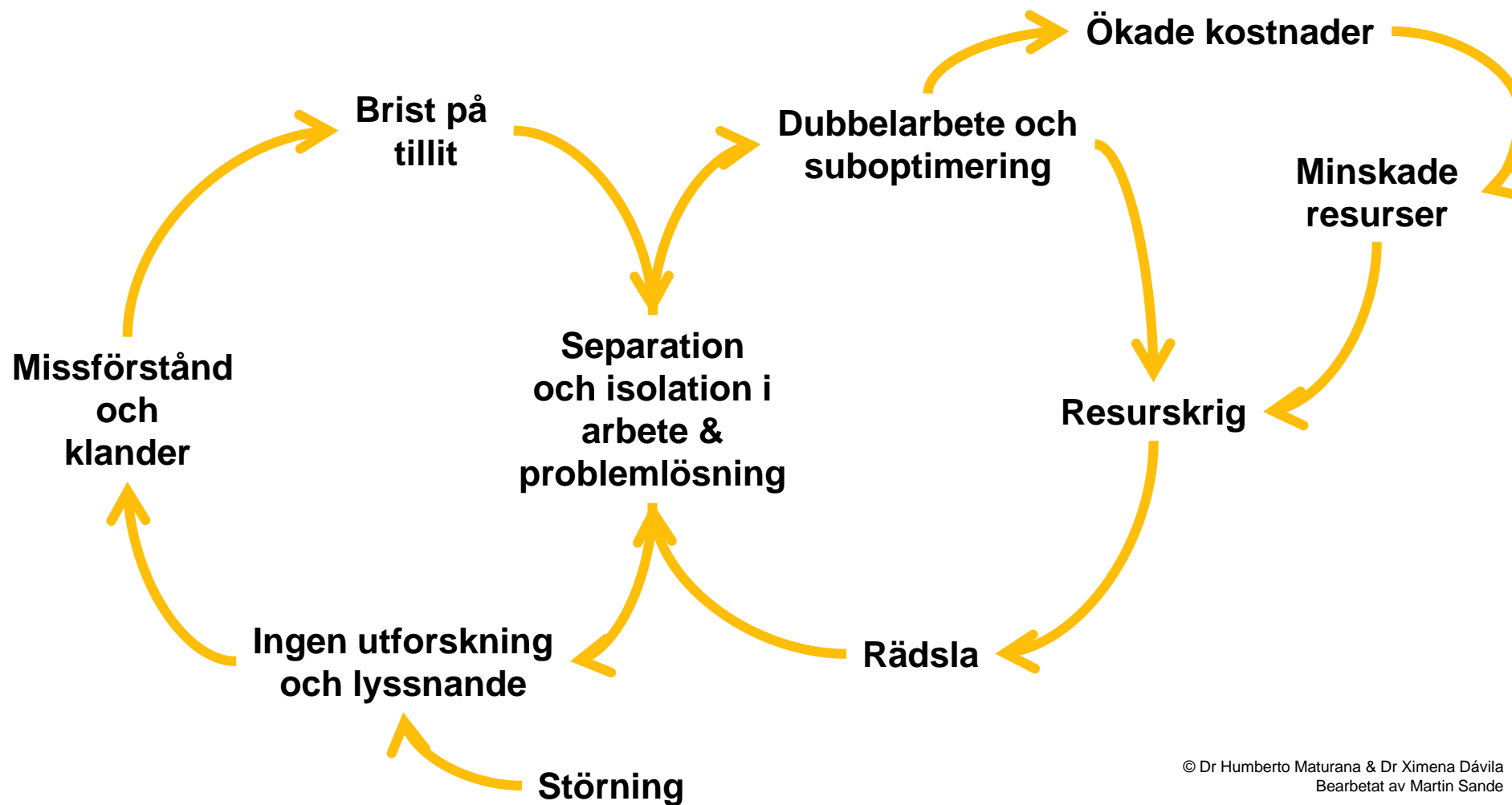
# Kommunen som möjliggörare och arbetsmodellen

# Vad är en störning? Vad vill de lära oss?

Störning är en händelse eller mönster som ”stör” den rådande ordningen och som sällan, eller alltför sent når ytan och blir synlig för lärande.

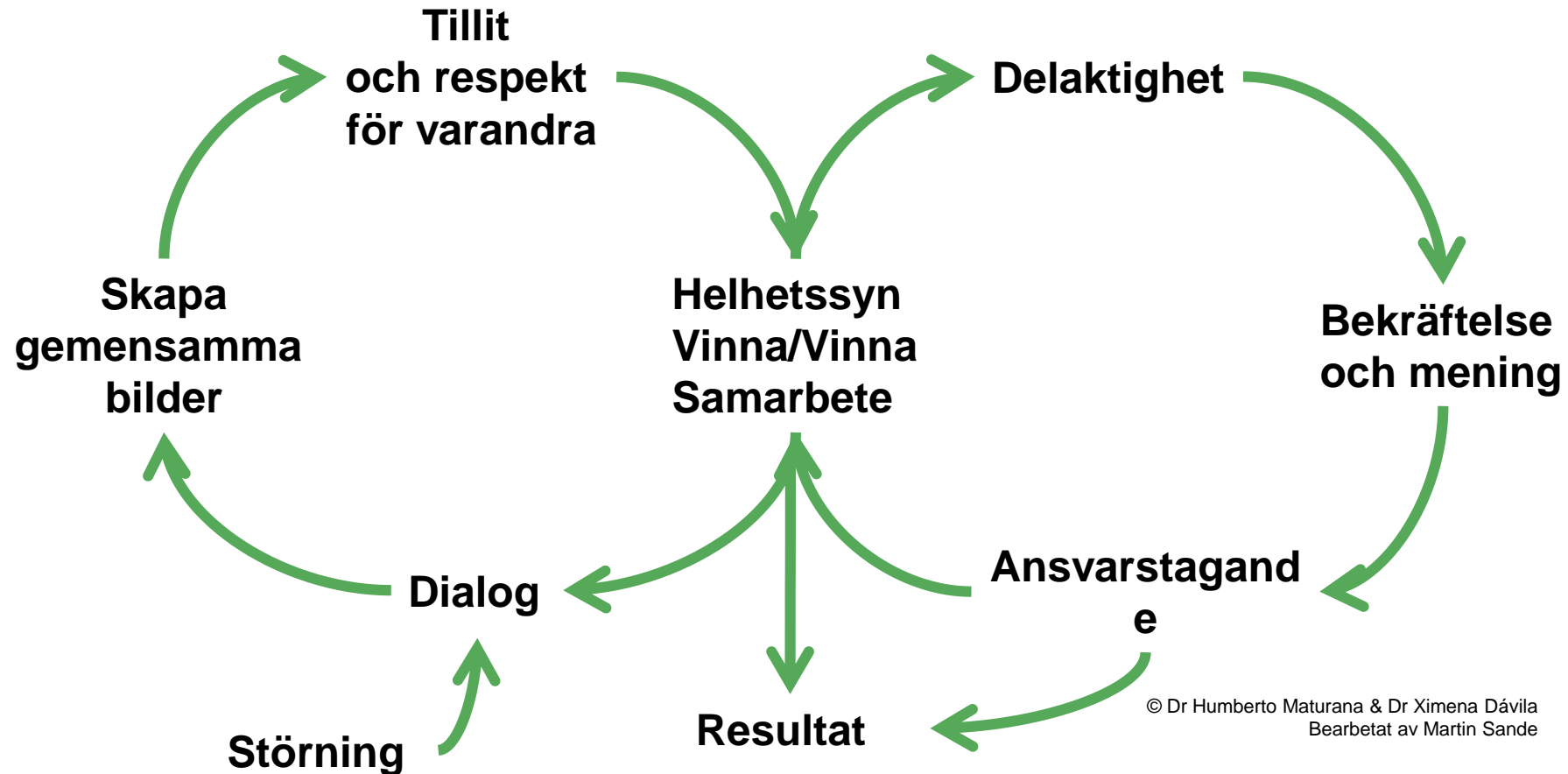
# Störningar stänger idag dörrar. När de behöver öppnas

- Detta system överlever i en stabil omgivning med beteendemönster som upprepar sig! Men är oförmöget att skapa ny kunskap, det enda det vet, är det, det redan vet!

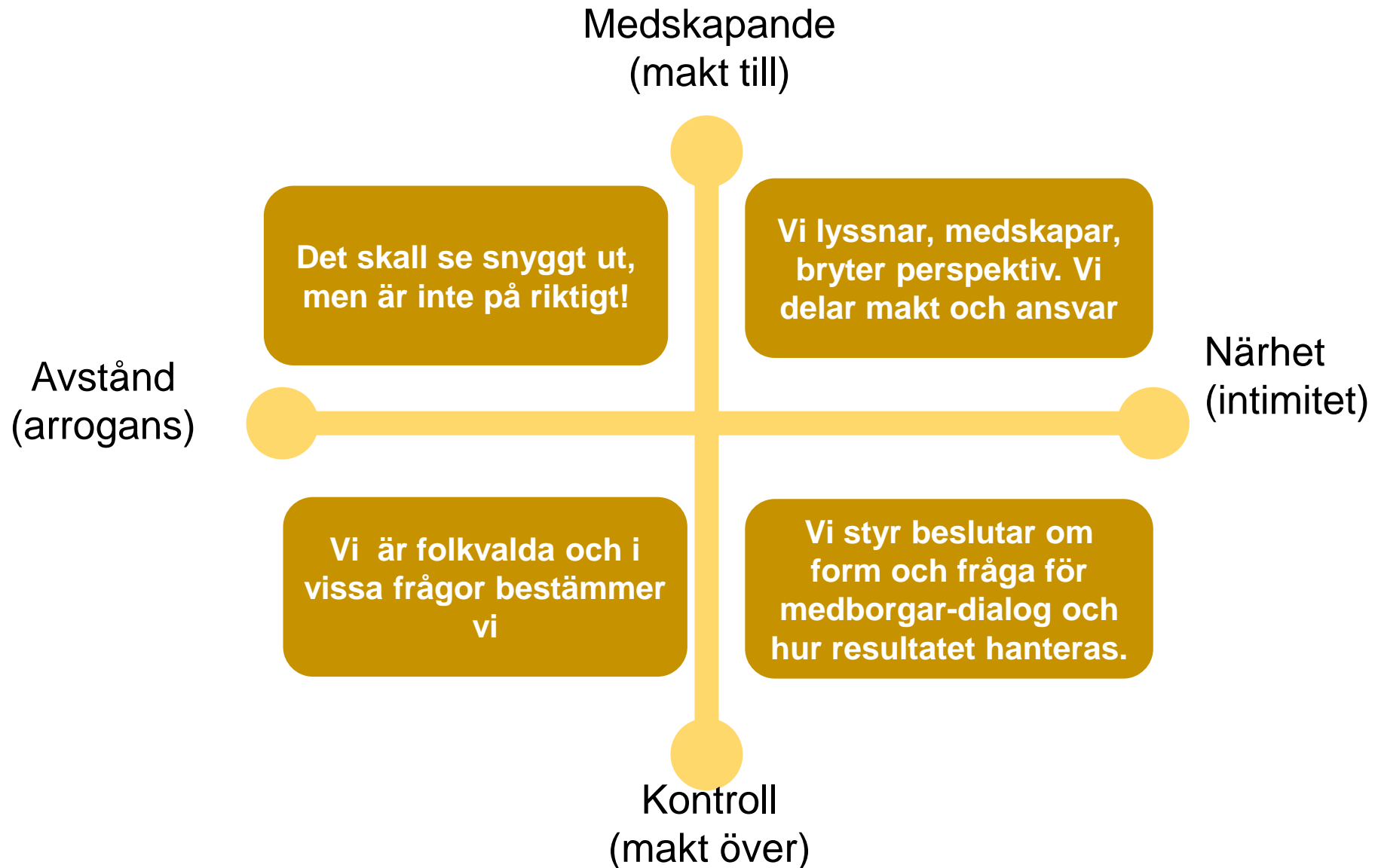


# Lyssna på fler perspektiv – medskapa

- Att bjuda in störningar visar en äkta förändringsförmåga och skapar innovationer.



# Olika väg i olika frågor!?



# Utifrån vilken logik utformar ni era medborgar- dialoger?

Avstånd  
(arrogans)

Det skall se snyggt ut,  
men är inte på riktigt!

Vi är folkvalda och i  
vissa frågor bestämmer  
vi

Medskapande  
(makt till)

Vi lyssnar, medskapar,  
bryter perspektiv. Vi  
delar makt och ansvar

Vi styr beslutar om  
form och fråga för  
medborgar-dialog och  
hur resultatet hanteras.

Kontroll  
(makt över)

Närhet  
(intimitet)

# Kommun och landsting som möjliggörare för att hantera komplexa frågor

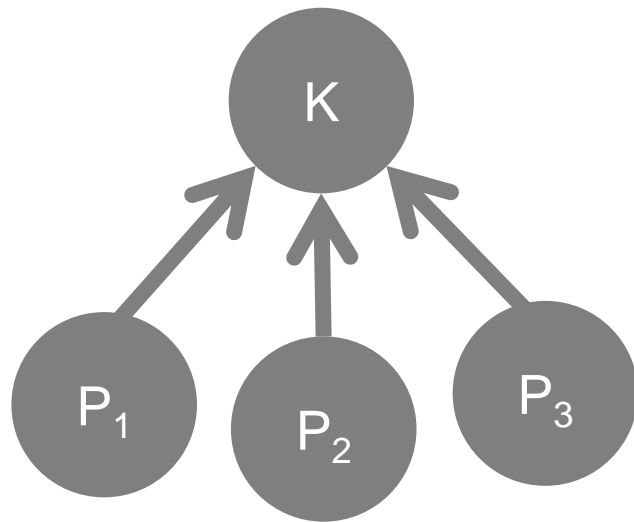
- Komplexa frågor präglas av att ingen enskild aktör har kompletta bilder av frågan
- Ingen aktör medlen att åtgärda dem enskilt
- Finns en historia som inte går att bortse ifrån
- Frågorna kan ligga utanför kommunens eller landstingets kompetensområde. Exvis samla boende, Polis, Fryshuset, Förtroendevalda, Stadsdelen samt Centrala förvaltningar till dialog i komplexa frågor.
- Kommunen/landstinget har en stark "samlade kraft" som kan klara av att samla olika aktörer att mötas och medskapa.

# Medborgardialog i komplexa frågor

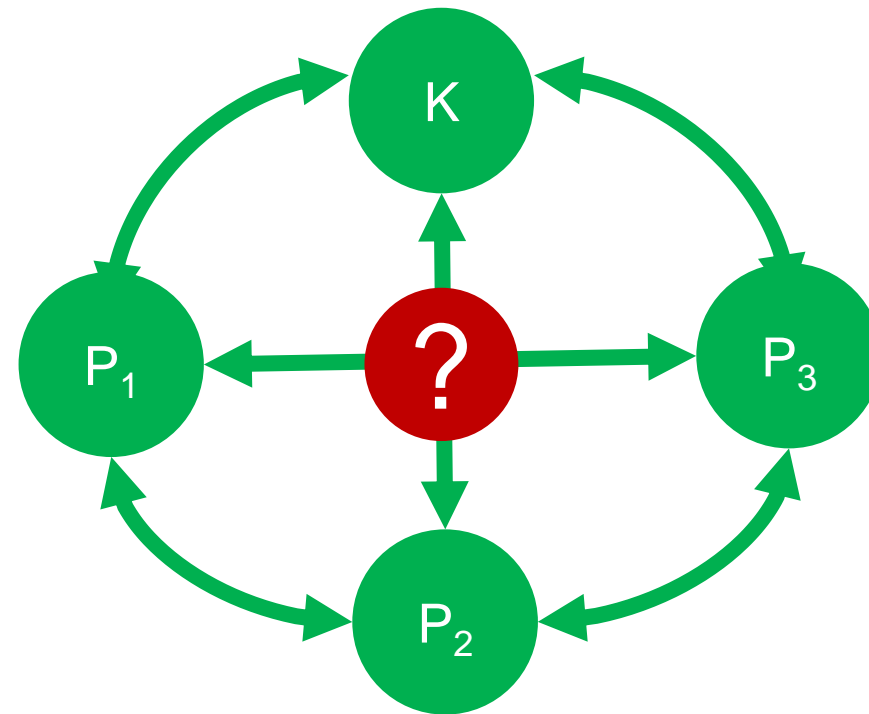
- Kommunen initierar men är sen en deltagare i dialogen likt de andra deltagarna
- Dialogteam som är neutrala
- Tänk bortom stormötet
- Ordna de samtal som behövs

# Skapa säkra och trygga arenor där olika perspektiv bryts och hanteras konstruktivt – lämna processer som skapar önskelistor

Kommun/landsting lös frågan från "mitt" perspektiv: Önskelistan!



Kommun/landsting tar initiativ och skapa trygga och säkra arenor arenan där olika perspektiv konfronteras och medskapas hantering av de komplexa frågan/orna



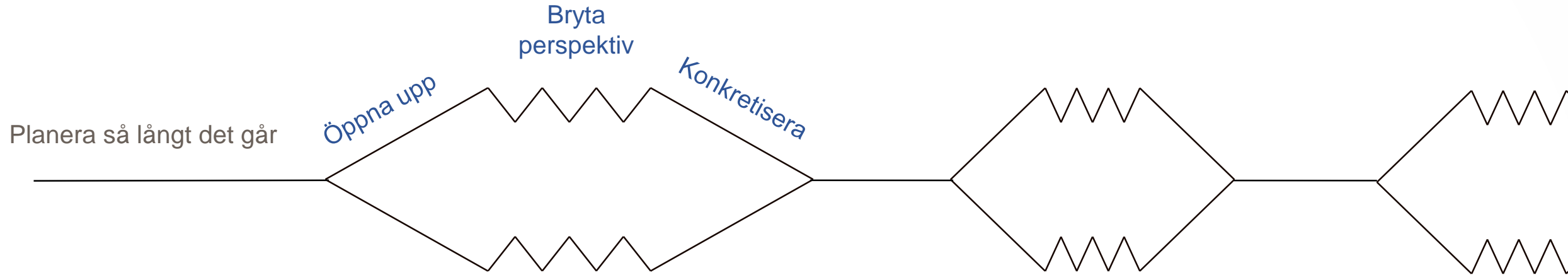
# Prototyparbete i följande kommuner från 2010

- Upplands-Väsby
- Linköping
- Luleå
- Göteborg
- Stockholm EÅV
- Fagersta
- Ljusnarsberg
- Sollentuna
- Burlöv
- Enköping
- Uppsala
- Östhammar
- Svenljunga

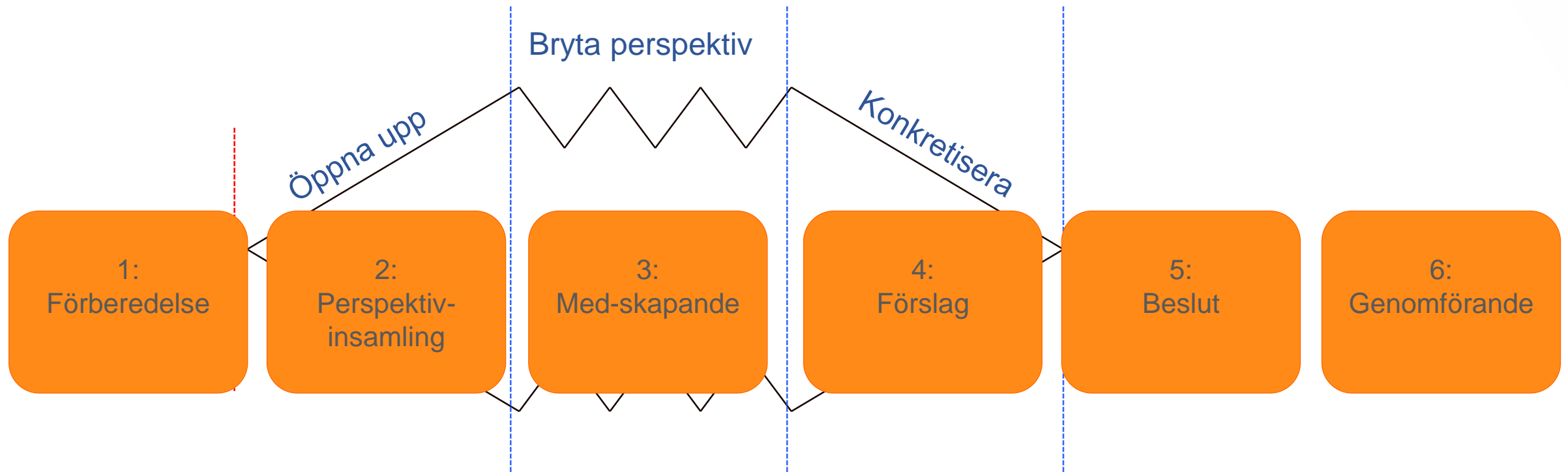
# Erfarenheter sedan 2010



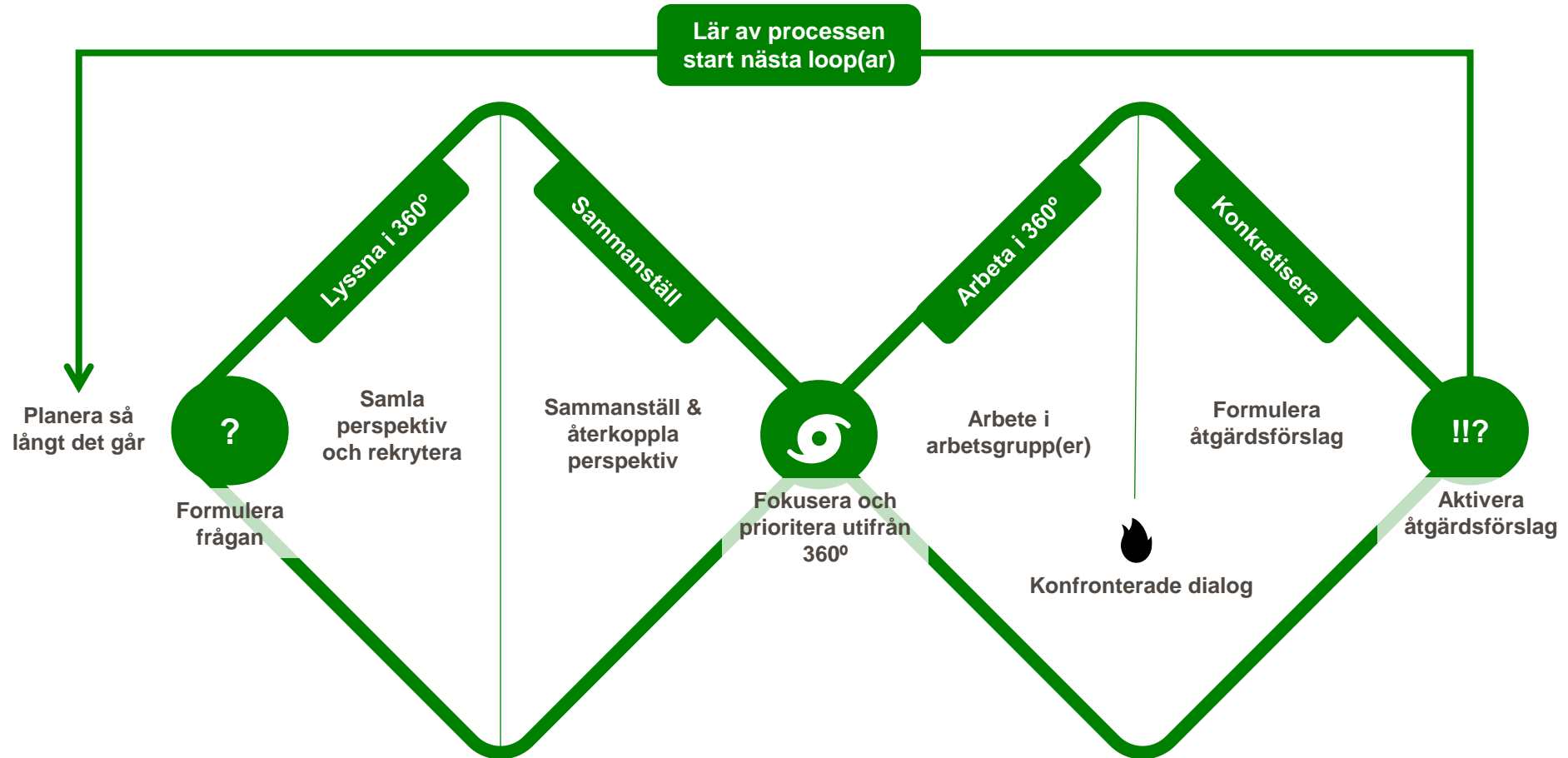
# Dialogens logik



# SKLs modell för dialog



# Modellen utvecklad form



# Fagersta – Inkludera flera

*Vilka är de största möjligheterna  
och hindren för ökad  
inkludering?*

Ansvar – inställning – inkludering • Arbete – för alla?  
• Boende – sida vid sida eller skilda åt? •  
Föreningslivet – får alla vara med? Kan och vill alla  
vara med? • Föräldraskap – är det annorlunda att  
vara förälder i Sverige? • Information – vad är viktigt  
att veta? Och för vem? • Otrygghet – rädsla för det  
okända • Skola – mångkulturellt ja! Men inte på mitt  
barns bekostnad • Språk – du måste lära dig språket.  
Men jag vill inte prata med dig! • Vinnare och  
förlorare – what 's in it for me? • Att mötas – på  
jämlika villkor



**Inkludera flera**  
en samling medborgardialoger

## Vill du vara med?



**7 mars  
18.00**

Fagersta kommun har under 2016 genomfört samtal med invånare, tjänstepersoner och politiker för att ta reda på hinder och möjligheter som finns för ökad inkludering av alla i kommunen.

Nu är det dags för nästa steg som är att skapa arbetsgrupper som kan komma med förslag på hur vi kan inkludera flera. Vi börjar med en informationskväll.

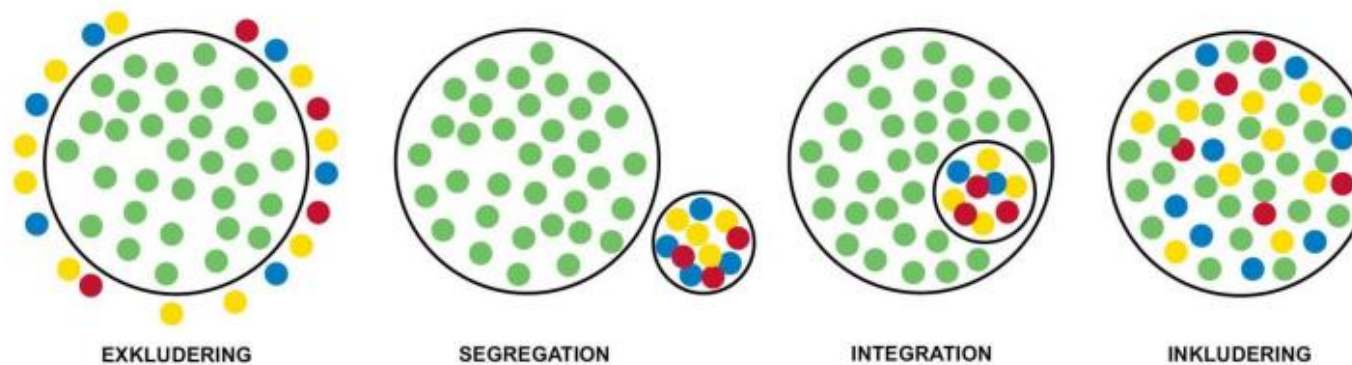
**Plats: Alfaskolans matsal**

**Dag: Tisdagen 7 mars**

**Tid: 18.00**

Vi berättar mer om arbetsgrupperna under kvällen.  
Självklart förbinder du dig inte till något!

För mer information, gå in på:  
[fagersta.se/inkluderaflera](http://fagersta.se/inkluderaflera)



# Perspektivkarta December 2016

Insamlade perspektiv från intervjuer och dialoger

# 1. Ansvar - inställning – inkludering

*”Man ska ta seden dit man kommer”*

- Vi ska alla anpassa oss efter varandra. Vi har alla ett ansvar att ta reda på vilka skyldigheter och rättigheter vi har, samt om vi inkluderas eller inte! Alla har dessutom ansvar att se till att inkludera de som visar att de vill inkluderas.
- Det är kommunens fel de har gjort för mycket och fråntagit människor ansvar.
- Det måste vara frivilligt om man vill vara inkluderande eller bli inkluderad. Respekt för varandra!
- Bor man i Fagersta då är man en loser.
- En vanlig svensk kan känna sig väldigt utanför.
- Det är de som kommer till vårt land som ska integreras i samhället och vår kultur inte tvärtom.
- Om vi hade velat hade fler redan nu inkluderats. Om vi inte gör något så kommer den starkaste gruppen ta över.

*”Sluta gnäll det gäller alla! Offerkoftan är på hela tiden!”*

### 3. Boende - sida vid sida eller skilda åt?

- Boendesituationen att det inte finns några lediga lägenheter är ny. De som finns tillgängliga har ofta dålig standard. Hyresvärdar upplevs som oseriösa, de lägger ansvaret för grundutrustning på den boende.
- Lägenheter hyrs ut med ohyra såsom kackerlackor och vägglöss samt utan vitvaror. Hyresgäster tvingas själva bekosta grundläggande utrustning samt reparationer
- Kunskapen om skyldigheter och rättigheter bland hyresgäster är låg. En del människor vet inte hur man ska bete sig i en lägenhet.
- Det sker en flykt av svenskar från ett område/hyreshus om det flyttar in invandrare där. Människor väljer att bo med folk av samma ursprung, jmf med utvandringen till Amerika vid förra sekelskiftet.
- Människor med utomeuropeiskt ursprung har svårare att få lägenhet. En del hyresvärdar vill inte hyra ut till ensamstående nyanlända - med farhågan det är svårt att kontrollera hur många som bor i lägenheten.
- Det enda sättet att komma åt problemet med segregation är att sprida ut folk i olika bostadsområden.
- Områden är olika trygga och Hantverksvägen utpekats som laglöst land.

*"Jag tror inte att Hantverksvägen är Sverige. Det finns inga regler där."*

*"Jag är rädd att det jag säger ska nå fel person och jag då riskerar att bli vräkt."*

## 7. Otrygghet – rädsla för det okända

- Äldre människor vågar inte gå ut på kvällarna. Det behövs mer poliser.
- Vi blir annorlunda behandlade för att vi bär sjal.
- En granne kastade ägg på oss och hotade med kniv. Det har blivit ett hårdare klimat och alltmer vanligt med hot.
- Det förekommer att flera personer utan körkort ändå kör bil. Polisen kontrollerar inte körkortsinnehav.
- Vi är rädda för polisen.
- Folk vågar inte säga ifrån, till exempel gå emellan vid bråk. Man är rädd att man ska råka illa ut.
- Det finns nättroll som skriver lögner om olika grupper på sociala medier. Motivet är att öka hat och rädsla människor emellan.
- Fagerstabor är rädda för nya människor.
- Det finns en rädsla och fördom att alla muslimer är terrorister.

*”Jag drömmer mardrömmar efter brand i källaren.”*

## 10. Vinnare och Förlorare - what's in it for me?

- Kakan räcker inte till alla.
- Inkludering sker på min bekostnad, vi har släppt så mycket på svenska traditioner för att inte såra invandrare.
- Det finns en upplevelse och känsla hos många att man är utanför.
- Samhället har en tendens att glömma genusfrågor, kvinnors behov glöms bort.
- Ordet inkludering förknippas med kostnader och åtgärder som ska ge nyanlända förtur in i olika projekt samt arbetsplatser. Det kanske inte är på det viset men det är så många uppfattar det. Tanken är god men det slår så fel. Man ser invandrarna som ett hot.
- Vi vet varför missnöjet växer och varför SD får alltmer stöd. Stora flyktingströmmar och missnöje med etablissemangen, samt att man upplever att ingen lyssnar.
- Resurserna räcker inte och människor ställs emot varann. Många ser sig som förlorare och ser den egna platsen som hotad.
- Det finns bara vinnare! Vi svenskar vinner på att berika oss med andra erfarenheter och kulturer och vice versa.

*"Hur kommer det sig att invandrare får praktikplatser men inte våra svenska barn?"*

*"Det är mina pengar som andra får-då är de vinnare och jag är förlorare"*

## 11. Att mötas – på jämlika villkor

- Man borde mötas i likheter och hitta gemensamma nämnare. Inte bara hindras av olikheter.
- Svenskar är bara sociala med varandra i den egna familjen.
- Man behöver två olika kompisar. En som är som jag med samma kultur och bakgrund och en som kommer från Sverige.
- Känslan av att man får vara med är viktig.
- Att vara svensk och flytta till Fagersta och få nya vänner när man är vuxen är inte heller så lätt.
- Svenskar säger en sak men agerar på ett annat sätt. Not at my backyard!

*”Är det inget större fel på en människa annat än att den har fel kläder, är det en riktigt bra människa!”*

## Status för Inkludera fleras åtgärdsförslag 2017-10-23

Åtgärdsförslag	Kort beskrivning	Status
Uppsökande verksamhet mot arbetsgivare	Ett projekt för att förbättra samordningen mellan olika instanser för matchning på arbetsmarkanden samt att säkerställa och institutionalisera kontaktytor mot företag.	Uppstartsmöte med olika parter är planerat till 17/11 2017
Arbetsplatskuvös	En metod för att utveckla teknisk kunskap och social kompetens.	Hänger ihop med föregående.
Föräldrautbildning	Förslag att ta fram en föräldrautbildning som ska rikta sig till alla föräldrar i Fagersta och vara ett komplement till befintliga verksamheter.	En arbetsgrupp är skapad och arbetet pågår.
Utbilda personal	Utbilda personal inom förskola, skola, socialförvaltning för att öka kunskap om kulturrockar mm	Utbildningsinsatser pågår och information om dessa kommer att spridas under hösten.
Höja lärarlöner	För att höja statusen för lärare och bli en attraktiv skolkommun föreslås höjda lärarlöner.	Frågan har lyfts till förhandlingsdelegationen. Det finns inget utrymme i år men frågan kommer att tas med in i nästa års förhandling.
Locka nytexaminerade lärare	För att locka nytexaminerade lärare föreslås olika åtgärder såsom tex att kommunen står för delar av lärarens CSN.	En rad olika åtgärder finns och är på gång. Dock finns inga planer på att bekosta just CSN.
Positiva förebilder	För att stärka positiva förebilder och öka kunskap om bl.a. minoriteter föreslås ett aktivt arbete med fokus på detta inriktat på skolan.	En arbetsgrupp jobbar med detta där Ungdomsrådet, skolan, kommun, m.fl. är representerade.
Koordinator	För att samordna och stötta föreningslivet och civilsamhället föreslås att en Koordinator tillsätts.	En föreningssamordnare har anställts på kommunen och en intervju med honom finns på hemsidan. Det finns synergieffekter med denna tjänst och åtgärdsförslaget.
Programmet	Man vill samlas runt en ideologi/tankesätt och värderingar inom ramen för ett program eller medborgaravtal.	Enligt Inkludera fleras styrgrupp är detta inte en kommunal fråga så därför har förslaget återsänts till berörda parter.
Lokal	Man vill skapa en lokal som är en neutral mötesplats, tillgänglig för alla.	Ett aktivitetscenter finns med i investeringsplanen för 2019 och steg mot förverkligande kommer att tas under hösten 2017.
Gala & Event	Genom att arrangera olika typer av gemensamma aktiviteter möjliggöra för människor med olika bakgrund att träffas.	Arrangemang såsom t.ex. Familjedag i Villhelminaparken har redan genomförts och fler är under planering.

Varmt välkommen på:

# Dialogcafé

Fagerstas egen tankesmedja.

Dagens tema:

## Vi och dom! Kan/vill vi mötas?

Fagersta är idag mångkulturellt. Vi ska diskutera vad det innebär och vad det betyder i praktiken.

Datum: 22/11

Tid: Kl 18,30 – 20,30

Plats: ABFs lokal i Liljanhuset (Stationsvägen 12)

**Info:** Det här handlar om att skapa engagerade samtal kring betydelsefulla frågor. Att mötas och diskutera något som berör. Du får delta hur mycket eller lite du vill och det finns inga krav på prestation. Varje dialogcafé har ett tema som diskussionen rör sig kring och inleds en presentation av temat.

Vi bjuder på fika.

Mer info: [www.fagersta.se/inkluderaflera](http://www.fagersta.se/inkluderaflera), [www.abf.se](http://www.abf.se)



2017-11-20

Här är deltagarna i arbetsgruppen för en skräddarsydd föräldrautbildning för Fagersta. Arbetet är igång och målet är att en klar utbildning skall starta upp hösten 2018.



Arbetsgruppen för föräldrastöd från vänster Lina Lindgren, Diana Selander, Fatumo Osman, Jonas Björn, Christina Ålind, Elisabet Iveblad Grahn, Benitha Berg, Annika Hedberg Roth. Saknas på bilden: Gustav El Rachidi, Ali Aibach

# Fråga:

– Vilken/a frågor skulle vi behöva samlas kring i medborgardialoger kring integration och inkludering?

# Tack

- Nils Munthe, SKL
- Martin Sande, [martin.sande@dialogues.se](mailto:martin.sande@dialogues.se)